

防犯対策してありますか？

窓を守る！

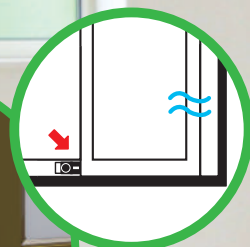
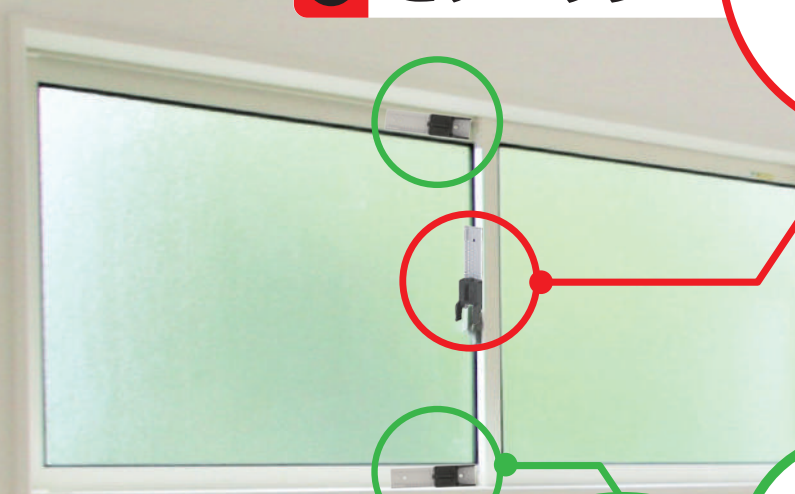
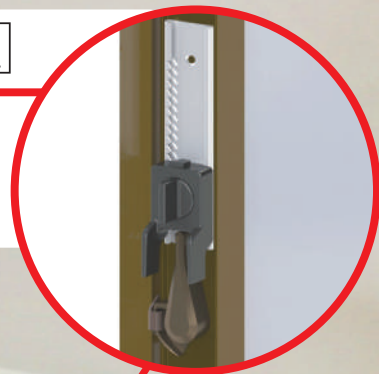
貼るだけまど守りくん

貼る場所
①

窓の鍵の上

縦枠の幅
28mm以上

不正解錠
をブロック



換気ロックとしても
上枠または下枠に付けて
窓を少し開ける換気ロッ
クとしても使用できます

貼る場所
②

上下の枠

サッシのすき間
5mm以上

窓のこじ開け
をブロック



強力!

両面テープ
付き

工具なしでかんたんに
取り付けできます!



安心!

ツータッチ
ロック機構

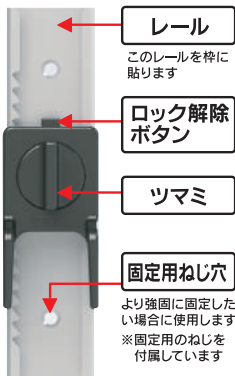
2段階のロック機構で
お子様による誤操作
を防止します!



万能!

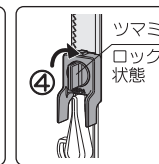
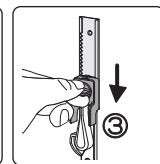
取り付け

ほとんどの窓の鍵に
対応します!



使用方法

①ロック解除ボタンを押しながら、②ツمامミを左に回すとロックが解除され本体を移動させることができます。
③ツمامミが解錠の状態では本体を移動させ、④止めた位置でツمامミを右に回せば、本体がロック状態になります。



※写真はイメージです。

品番	商品名	JANコード	入数	上代	
208-BK	貼るだけまど守りくん	4 966483 608040	1個	¥2,000	



株式会社 ヒナカ

